

耐久性优异的汽车用高压保险丝。

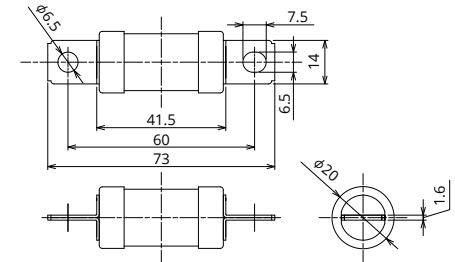


一般仕様

额定电压	DC500V
安全开断能力	20000A
推荐使用温度	-40°C~125°C ^{※2}
规格	—
生产地点	日本
镀层	镀锡
收容数	140个
插入力	—
拔出力	—
建议扭力	(9.0±1.0)N·m

※2 具体使用温度请个别咨询

图纸



产品线

额定电压 (A)	生产型号	螺栓尺寸	直径	电阻值	电压降 ^{※1}
60	2801	M6	φ20	1.4 mΩ	48 mV
70	2802			1.2 mΩ	49 mV
80	2803			1.1 mΩ	49 mV
100	2804			0.9 mΩ	51 mV
125	2805			0.7 mΩ	51 mV

※1 电压降: 用额定电流50%通电时。
*若有所列产品明细以外的需求,请另行咨询。

熔断特性

试验电流 (A)	熔断时间	
	最小	最大
额定电流 110%	4时间以上	—
额定电流 135%	150秒	3600秒
额定电流 150%	20秒	1000秒
额定电流 200%	8秒	150秒
额定电流 300%	1秒	15秒
额定电流 500%	0.05秒	1秒

*保险丝的特性按使用情况会发生变化。

熔断特性曲线

